

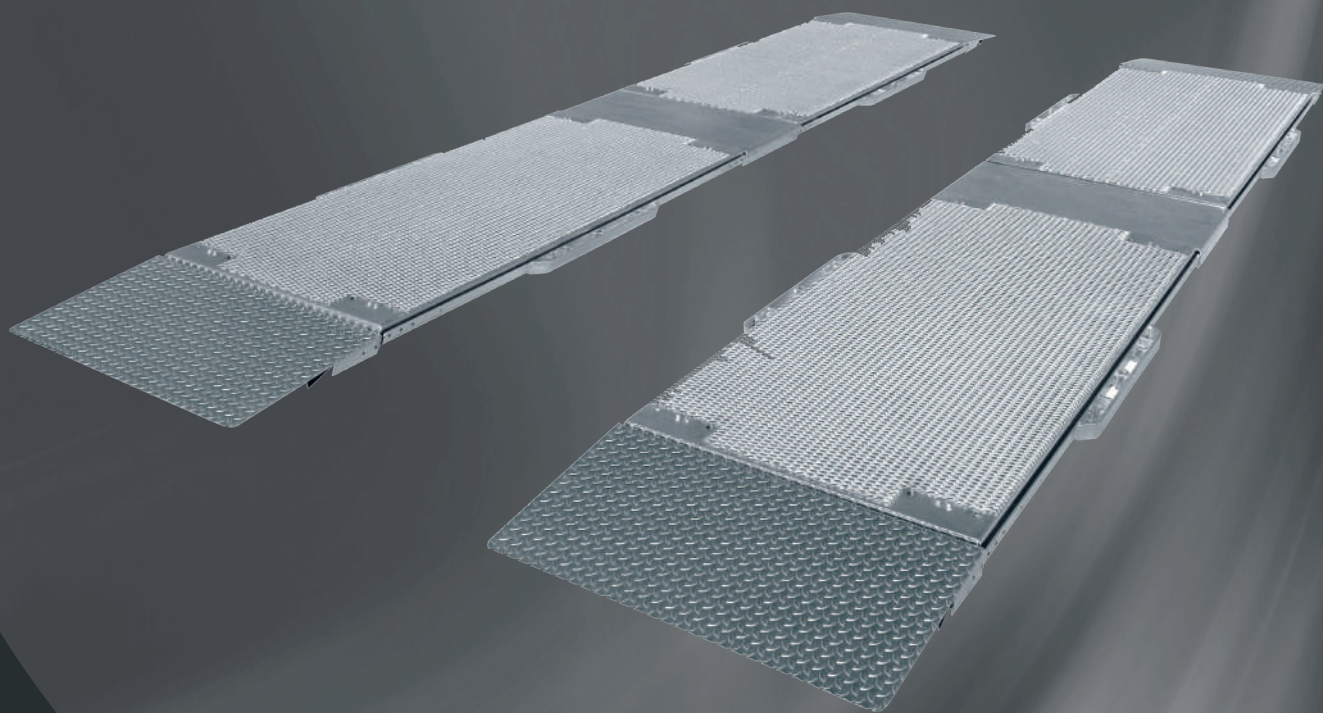
Vamag

TECNICHE DI COLLAUDO

EUROPEAN QUALITY MADE IN ITALY

4PLD A/MS

BANCO PROVA FRENI A PIATTAFORME

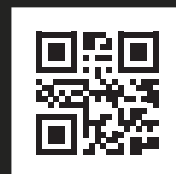


INTERASSE PIATTAFORME : da 200, 330 o 480 mm
CARREGGIATA UTILE : da 200 a 2.290 mm



PRODOTTO IN ITALIA

vamag.com - info@vamag.com



4PLD A/MS

Banco prova freni a piattaforme dotato di celle di misura digitali omologato per autovetture, tricicli, quadricicli, quad e motoveicoli fino ad una portata massima di 3.5 Ton.

Dotato di pedane larghe 750 mm, il banco prova freni 4PLD A/MS può essere installato nella versione a pavimento o ad incasso, con tre differenti misure di coperture centrali, per variare l'interasse in modo da adattarsi alle carreggiate dei più differenti mezzi, dai quad ai veicoli commerciali a carreggiata allargata di ultima generazione.

Completo di software di gestione prove in ambiente Windows e tutti gli accessori previsti.

Alimentazione 220V, assorbimento 500 W.

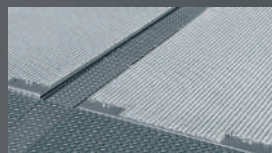
DATI TECNICI

PESO MAX. MIS. RUOTA	20.000N
FORZA MAX. MIS. RUOTA	20.000N
VELOCITA' DI PROVA	secondo normativa vigente
RISOLUZIONE DI MISURA	1N
RIVESTIMENTO PIATTAFORME	RT - CR - U1
ALIMENTAZ. ELETTRICA	220V 1PH 50Hz
POTENZA	500w
CARATTERISTICHE DIMENSIONALI	
INGOMBRO VERSIONE AD INCASSO	3800 x 2415 x 70mm
INGOMBRO VERSIONE A PAVIMENTO	4800 x 2415 x 70mm
CARREGGIATA UTILE	max 2290mm
LARGHEZZA SINGOLA PIASTRA	750 mm
SENSORI IMPIEGATI	SENSORI DIGITALI SENZA MOVIMENTO
VEICOLI COLLAUDABILI	AUTO, MOTOCICLI, 3 RUOTE QUADRICICLI & QUAD (*)



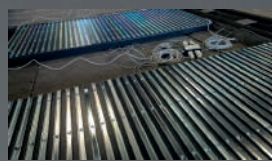
VERSIONE CR

Piastre con copertura in corindone



VERSIONE RT

Piastre con copertura in rete zincata

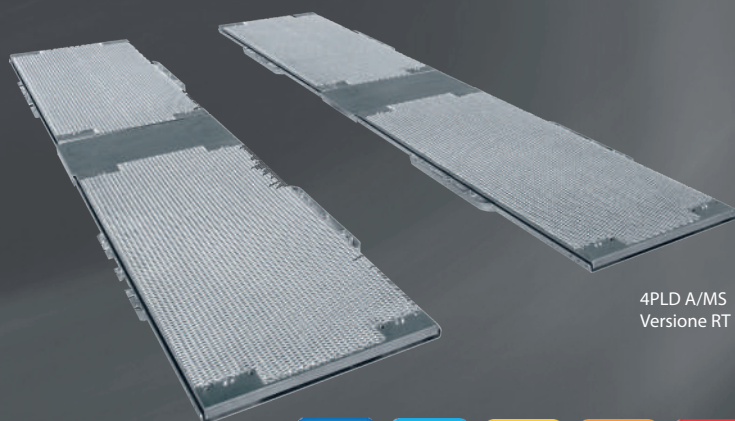


VERSIONE U1

Piastre con copertura Profilo U1

* l'interasse delle piastre definisce la tipologia di Quod

UNA GAMMA COMPLETA DI BANCHI PROVAFRENI A PIATTAFORME



4PLD A/MS
Versione RT



PRODOTTO IN ITALIA

Una gamma completa di banchi prova freni a piattaforme, introdotti da Vamag per primi in Italia. Un concentrato di tecnologia ed affidabilità per i centri revisione moderni che necessitano di svolgere i test in modo preciso ma con tempi e costi energetici nettamente più contenuti rispetto all'uso dei tradizionali prova freni a rulli.

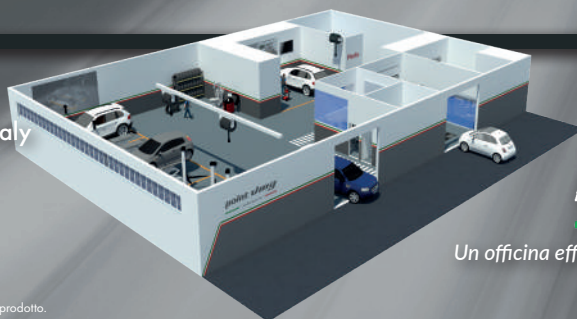
L'attuale produzione comprende modelli sia a carreggiata standard che allargata, con piattaforme in rete, corindone ed il nuovo Profilo U1.

VAMAG srl

Via G. Pascoli, 15 - 21012 Cassano Magnago Va - Italy

Tel. +39.0331.205963 - fax +39.0331.200485

vamag.com - info@vamag.com



an Italian Service 4.0

point VmG

IL NETWORK MADE IN ITALY

Un'officina efficiente, costa meno e rende di più.