

ASSETTI RUOTE



ASSETTI RUOTE CON TECNOLOGIA TELECAMERA

Tecnologia telecamera ad alta risoluzione per
una misurazione rapida e precisa

SERIE **V2300**

JohnBean

V2300

ASSETTI RUOTE DI ALTA PRECISIONE CON AMPIA DOTAZIONE

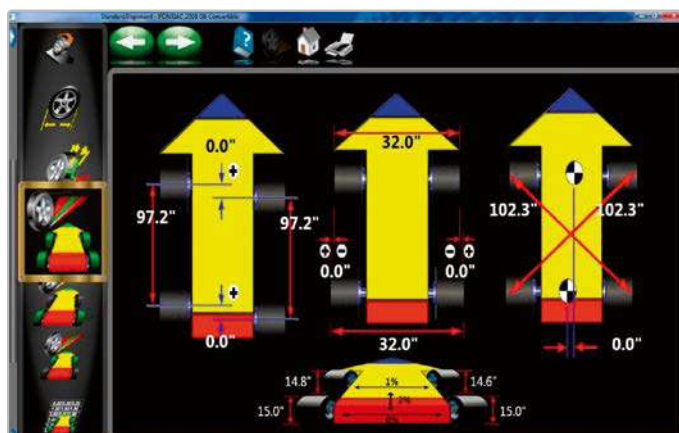
HARDWARE VERSATILE E PRECISO

- Telecamere ad alta risoluzione garantiscono risultati di misurazione e dati diagnostici precisi in tempo reale
- Bersagli XD passivi durevoli privi di elettronica soggetta a guasti
- I bersagli XD e le ancore ruota AC400 sono leggeri, durevoli e robusti

MISURAZIONE AVANZATA DELLE DIMENSIONI DEL VEICOLO* CON SOFTWARE GOLD

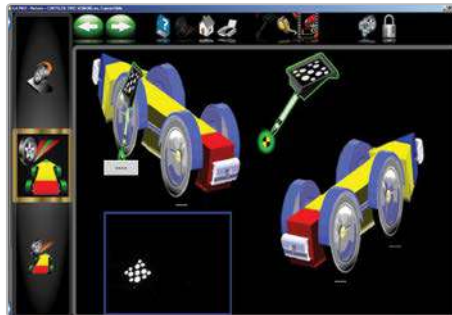
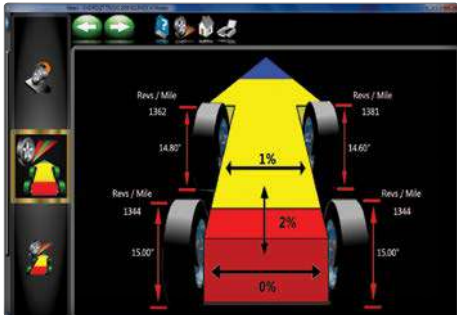
- I dati relativi a diagonale di controllo, carreggiata e interasse forniscono informazioni su danni dovuti a incidenti.
- La funzionalità di regolazione con ruote smontate rende più facilmente accessibili i componenti di regolazione e facilita la regolazione di certi angoli
- Con il raggio di rotolamento viene identificato l'abbinamento di pneumatici di dimensioni diverse, una potenziale causa per cui i clienti possono lamentare un veicolo che tira da un lato

*Patented and/or patent-pending features



SOLUZIONE PROFESSIONALE PER UNA MAGGIORE SODDISFAZIONE DEGLI UTENTI

La tecnologia telecamere brevettata fornisce misurazioni precise in tempo reale, migliorando la produttività dell'officina. Le caratteristiche di facile comprensione come EZ-TOE*, VODI* e l'ampia banca dati di autovetture garantiscono la soddisfazione degli utenti, facilità di utilizzo e precisione.



ANCORE AC400 CON BERSAGLI XD

Peso 3,13 kg, misure 152 x 203 mm, davanti e dietro - le ancore più piccole e leggere che abbiamo mai avuto

MISURAZIONE DELL'ALTEZZA DELLA SCOCCA*

Per alcuni veicoli è necessario misurare l'altezza della scocca e correggere di conseguenza i valori teorici per la regolazione

EZ-TOE*

Sterzata delle ruote anteriori e accesso a punti di regolazione difficili mentre sono visualizzati i valori di convergenza corretti

INTERFACCIA UTENTE DI FACILE COMPrensIONE

Le istruzioni passo passo guidano l'utente anche attraverso le procedure più complesse

DATI DEI COSTRUTTORI

L'ampia banca dati di costruttori consente una selezione rapida e precisa dei dati del veicolo

VODI™

Vehicle Orientation Directional Indicator (Indicatore di allineamento del veicolo) - guida il tecnico attraverso la procedura di misurazione

VIDEO DI SUPPORTO

Video dettagliati illustrano come eseguire correttamente le operazioni di regolazione anche per le procedure più complesse

ANCORE A FISSAGGIO RAPIDO AC400



FISSAGGIO SICURO SENZA CONTATTO CON I CERCHI

- Soltanto i pneumatici sono a contatto diretto con le ancore
- Forza di bloccaggio limitata per garantire risultati precisi e ripetibili
- Struttura in magnesio leggera e durabile
- In alternativa, ancore universali AC100 costruite in alluminio fuso, senza limitazione per il diametro dei pneumatici

AC400: UTILIZZO SEMPLICE E VELOCE

- Il montaggio delle ancore avviene attraverso una singola leva di regolazione a fissaggio rapido
- Non serve nessun accessorio aggiuntivo per l'adattamento alle diverse dimensioni dei pneumatici
- Utilizzo ergonomico garantito da un'impugnatura larga e confortevole
- Bersagli XD: più leggeri e meno ingombranti rispetto a quelli presenti nei design precedenti

*Brevettato o brevetto depositato

SPECIFICHE TECNICHE E ACCESSORI

SPECIFICHE TECNICHE

Carreggiata	121,9 cm - 243,8 cm
Interasse	200,7 cm - 457,2 cm
Peso della spedizione	227 kg
Alimentazione elettrica	230 V 1ph 50-60 Hz

Specifiche tecniche AC400

Diametro pneumatici	19" - 39" (48,3 cm - 99,1 cm)
Peso	3,13 kg
Forza di bloccaggio	164,6 N
Materiale	Magnesio fuso

Specifiche tecniche AC100

Rim clamping range	11" - 22"
Peso	4,9 a 5,2 kg
Materiale	Alluminio fuso

Accessori standard

Ancore e bersagli
Bloccasterzo
Bloccafreno
Kit di bloccaggio del veicolo (2 pezzi)
Stampante a colori

* Dotazione con V2300 AC100

** Dotazione con V2300 AC400

ACCESSORI OPZIONALI

Set di ancore universali AC100*:
EAK0320J36A

Set di ancore a fissaggio rapido AC400*:
EAK0320J35A

Telecamera di aiuto posizionamento
veicolo sul ponte:
EAK0289J91A

Kit mobile:
EAK0320J78A

Adattatore mozzo per la misurazione
senza ruote (AC100/AC400):
EAK0222J83B

Estensioni per ancore universali AC100:
30926

Estensioni per ruote gemelle
per ancore AC400:
EAK0305J50A

Kit di due colonne lunghe:
EAK0289J80A

Kit di una colonna lunga:
4031236

Kit di due colonne corte:
EAK0289J81A

Kit di una colonna corta:
4031234

Supporto telecamere regolabile
verticalmente:
4031154

EMEA-JA
Snap-on Equipment s.r.l. - Via Prov. Carpi, 33 - 42015 Correggio (RE)
Tel: +39 0522 733-411 - Fax: +39 0522 733-479 - www.johnbean-europe.com

Austria
Snap-on Equipment Austria GmbH - Hauptstrasse 24/Top 14 - A-2880 St. Corona/Wechsel (RE)
Tel: +43 1 865 97 84 - Fax: +43 1 865 97 84 29 - www.johnbean-europe.com

Francia
Snap-on Equipment France - ZA du Vert Galant -15, rue de la Guivernone BP 97175
Saint-Ouen-l'Aumône - 95056 Cergy-Pontoise CEDEX
Tel: +33 134 48 58-78 - Fax: +33 134 48 58-70 - www.johnbean-france.fr

Germania
Snap-on Equipment GmbH - Konrad-Zuse-Straße 1 - 84579 Unterneukirchen
Tel: +49 8634 622-0 - Fax: +49 8634 5501 - www.johnbean-deutschland.com

Inghilterra
Snap-on Equipment Ltd. - Unit 17 Denney Road, King's Lynn - Norfolk PE30 4HG
Tel: +44 118 929-6811 - Fax: +44 118 966-4369 - www.snapon-equipment.co.uk

Italia
Snap-on Equipment s.r.l. - Via Prov. Carpi, 33 - 42015 Correggio (RE)
Tel: +39 0522 733-411 - Fax: +39 0522 733-410 - www.johnbean-italia.com

